

PIANO DI EMERGENZA COMUNALE

Comune di
BREME (PV)

ALLEGATO 01 SCHEDE RACCOLTA DATI (S.R.D.)



Revisione: Novembre 2017

Redatto da:

*Ing. SILVIA GARAVAGLIA
via Marconi, 27
27027 Gropello Cairoli (PV)
Cell.333-8710003*

Collaboratori:

*Ing. RICCARDO TACCONI
Via Strada Frati, 1
27035 Mede (PV)
Cell: 338-8511186*

ELENCO SCHEDE

- 1) SCHEDA 1: INQUADRAMENTO TERRITORIALE
- 2) SCHEDA 2: INQUADRAMENTO CARATTERISTICHE GEOGRAFICHE

- 3) SCHEDA 3: POPOLAZIONE PER SESSO ED ETA'
- 4) SCHEDA 4: POPOLAZIONE RESIDENTE PER VIA E LOCALITA'(ES. CASCINE)
- 5) SCHEDA 5: PERSONE NON AUTOSUFFICIENTI

- 6) SCHEDA 6: VIABILITA' PRINCIPALE
- 7) SCHEDA 7: MANUFATTI
- 8) SCHEDA 8: IDRANTI
- 9) SCHEDA 9: POZZI
- 10) SCHEDA 10: SORGENTI, SERBATOI
- 11) SCHEDA 11: EDIFICI SENSIBILI
- 12) SCHEDA 12: EDIFICI DI RILEVANZA STRATEGICA
- 13) SCHEDA 13: CANTIERI ED OPERE A CARATTERE PROVVISORIO
- 14) SCHEDA 14: GESTORI RETI

- 15) SCHEDA 15: STAZIONI AMBULANZE
- 16) SCHEDA 16: STRUTTURE SANITARIE PIU' PROSSIME
- 17) SCHEDA 17: LABORATORI DI ANALISI

- 18) SCHEDA 18: AREE DI ATTESA E SMISTAMENTO
- 19) SCHEDA 19: STRUTTURE DI ACCOGLIENZA
- 20) SCHEDA 20: STRUTTURE DI RICETTIVITA'
- 21) SCHEDA 21: AREE PER LO STOCCAGGIO DI MEZZI E MATERIALI
- 22) SCHEDA 22: MEZZI E ATTREZZATURE DISPONIBILI
- 23) SCHEDA 23: DITTE CONVENZIONATE IN CASO DI EMERGENZA

SCHEDA 01		INQUADRAMENTO TERRITORIALE	
	Indirizzo	Tel./Fax	Mail
Sede del Comune di Breme	Via Abbazia, 17	T: 0384-77001 F: 0384-77041	comune.breme@pec.regione.lombardia.it
Sede Comando di Polizia Locale	Via Abbazia, 17	T: 0384-77001 F: 0384-77041	vigili@comunebreme.it
Sede Unità di Crisi Locale	Via Abbazia, 17	T: 0384-77001 F: 0384-77041	comune.breme@pec.regione.lombardia.it ufficiotecnico@comunebreme.it
Sede Caserma Carabinieri C.C:	SARTIRANA LOM. via Raité, 10 27020	T: 0384-800813	
Popolazione residente	756		

SCHEDA 02		INQUADRAMENTO CARATTERISTICHE GEOGRAFICHE	
LOCALIZZAZIONE			
Coordinate Geografiche			
<i>sistema sessagesimale</i>			
45° 8' N			
8° 38' E			
Altitudine 101 m s.l.m.			

SCHEDA 03**POPOLAZIONE PER SESSO ED ETA'**

Fasce eta'	MASCHI	FEMMINE	TOTALE
0-5	18	7	25
6-10	14	18	32
11-20	26	30	56
21-30	26	35	61
31-40	39	32	71
41-50	56	62	118
51-60	58	58	116
61-70	62	51	113
71-85	51	66	117
>85	10	37	47
TOTALE	360	396	756

SCHEDA 04**POPOLAZIONE PER VIA E LOCALITA'**

VIA	N. ABITANTI	VIA	N. ABITANTI
Maestra	100	Via dei Visconti	23
Po	48	Dante Alighieri	20
Dottor Magnani	123	Beneficiati	9
Dottor Avalle	50	Burattina	15
Martiri della Libertà	6	Borgosesia	24
Abazia S. Pietro	40	Cascina Bertolina	3
Mezzaluna	25	Cascina Rocchetta	2
Trinità	56	Cascina Ardita	-
Dosso	36	Cascina S.Giovanni	6
Carabinieri d'Italia	23	Cascina Cascinetta	2
Cannoniera	30	Cascina Boscobasso	3
Piazza Guglielmo Marconi	4	Cascina Rinalda	7
Piazza della Chiesa	5	Cascina Cavagnaro	6
Corridore	-	Cascina Cona	10
Parrocchia	8	Cascina Moncarolo	2
Giuseppe Verdi	49	Cascina Santa Maria	3
IV Novembre	18		

SCHEDA 05**PERSONE NON AUTOSUFFICIENTI**

VIA	N. ABITANTI	VIA	N. ABITANTI
Maestra	33	Via dei Visconti	6
Po	6+1(non res.)	Dante Alighieri	-
Dottor Magnani	13	Beneficiati	-
Dottor Avalle	2	Burattina	-
Martiri della Libertà	-	Borgosesia	-
Abazia S. Pietro	-	Cascina Bertolina	-
Mezzaluna	2	Cascina Rocchetta	-
Trinità	7	Cascina Ardita	-
Dosso	4	Cascina S.Giovanni	-
Carabinieri d'Italia	1	Cascina Cascinetta	-
Cannoniera	2	Cascina Boscobasso	-
Piazza Guglielmo Marconi	-	Cascina Rinalda	-
Piazza della Chiesa	-	Cascina Cavagnaro	-
Corridore	-	Cascina Cona	-
Parrocchia	-	Cascina Moncarolo	-
Giuseppe Verdi	5	Cascina Santa Maria	-
IV Novembre	2		

SCHEDA 06**VIABILITA' PRINCIPALE**

SIGLA	NOME DELLA STRADA	LARGHEZZA	N. MANUFATTI PRESENTI (PONTI, VIADOTTI)	
SP194	<i>SP194</i> Pieve del Cairo-Candia		2	-
SP05D1 (<i>SP5 dir</i>)	<i>SP05</i> Diramazione per Breme		2	-

SCHEDA 7**MANUFATTI**
(ponti, arginature, canali, viadotti)

RIF. Tav.01	TIPOLOGIA	STRADA INTERESSATA	COORDINATE
1	Ponte sul Cavo Cardenas	Via Po	45°07'28.4"N 8°37'15.0"E (45.124556, 8.620833)
2	Ponte sul Roggione di Sartirana	SP 194	45°07'47.9"N 8°38'10.7"E (45.129972, 8.636306)
3	Ponte sul Roggione di Sartirana	SP 5dir	45°07'56.1"N 8°38'00.1"E (45.132250, 8.633361)
4	Ponte Cascina Cascinetta	SP 194	45°08'34.9"N 8°37'06.1"E (45.143028, 8.618361)
5	Ponte sul Cavone	SP 5dir	45°08'19.2"N 8°38'27.0"E (45.138667, 8.640833)
6	Ponte sul Roggione di Sartirana	Via Trinità	45°07'43.3"N 8°38'12.6"E (45.128693, 8.636835)
7	Ponte sul Roggione di Sartirana	Cascina Nuova	45°09'04.9"N 8°37'46.0"E (45.151361, 8.629444)
8	Ponte sul Roggione di Sartirana	Strada per C.na Bergamasca (Valle.L)	45°09'29.9"N 8°37'01.4"E (45.158306, 8.617056)
9	Ponte sul Canale di Breme	Strada per C.na Bertolina	45°08'42.0"N 8°35'49.6"E (45.144993, 8.597107)
10	Ponte sul Canale di Breme	Strada per C.na Cesarina	45°08'29.0"N 8°35'51.1"E (45.141388, 8.597524)
11	Ponte sul Canale di Breme	Strada per C.na Mezzano (Valmacca)	45°07'11.4"N 8°36'46.1"E (45.119845, 8.612806)
12	Ponte sul Cavo de Cardenas	Strada per C.na Cavagnaro	45°07'16.9"N 8°37'51.4"E (45.121346, 8.630952)
13	Ponte sul Cavo de Cardenas	Strada per C.na Bosco Basso	45°07'03.1"N 8°38'25.4"E (45.117528, 8.640378)
14	Ponte sul Cavo de Cardenas	Strada per C.na Campora	45°07'48.2"N 8°37'07.4"E (45.130041, 8.618709)

SCHEDA 08	IDRANTI
TIPOLOGIA DI IMPIANTO	IDRANTE/PUNTO DI CARICO
Ubicazione	Vedi tavola TAV 02 "Reti tecnologiche"

SCHEDA 09	POZZI
TIPOLOGIA RISORSA	POZZO/SORGENTE
Ubicazione	<p>45°07'35.9"N 8°37'16.1"E</p> <p>(45.126645, 8.621128)</p>
Località di captazione	Breme
Note:	

Localizzazione



SCHEDA 10	SERBATOI - TRATTAMENTO ACQUE
TIPOLOGIA RISORSA	SERBATOIO – TRATTAMENTO ACQUE
Ubicazione	45°07'35.8"N 8°37'13.7"E (45.126617, 8.620479)
Località di captazione	

Localizzazione



SCHEDA 11**EDIFICI SENSIBILI**

COD.	EDIFICIO	INDIRIZZO	AFFOLLAMENTO MASSIMO	RECAPITO TELEFONICO
09	Asilo	Via Abazia S.Pietro 15	20	0384-77001
12	Casa di Riposo	Via Maestra 79	80	0384-77027
05	Casa Parrocchiale	Via Abbazia San Pietro 2	20	0384-77026
08.01	Abazia di S.Pietro e Cripta	Via Abazia S.Pietro 15	50	0384-77001
08.02	Chiesa della Beata Assunta e Battistero	Via Abazia S.Pietro 2	200	0384-77026
08.03	Chiesa di S. Sebastiano	Via Maestra 15	50	
08.04	Chiesa di S.Maria di Pollicino	Strada SP194 per Candia Lomellina	30	
13	Cimitero	Via Giuseppe Verdi, 88	200	
06	Sala Polifunzionale	Via Po	99	

SCHEDA 12**EDIFICI di RILEVANZA STRATEGICA**

CODICE	EDIFICIO	INDIRIZZO	RECAPITO TELEFONICO
01	Municipio	Via Abazia S.Pietro 17	0384-77001
05	Casa Parrocchiale e servizi annessi	Via Abbazia San Pietro 2	0384-77026
06	Sala Polifunzionale	Via Po, 30	
07	Centrale idrica	Via Ludovico da Breme	
14	Depuratore	Via Po, 65	
22	Area attrezzata per feste	Via Ludovico da Breme	

SCHEDA 14	GESTORI RETI
------------------	---------------------

INFRASTRUTTURA	GESTORE
RETE ACQUEDOTTO	C.B.L. Distribuzione di Mede 0384 81222
GAS METANO	C.B.L. Distribuzione di Mede 0384 81222
RETE FOGNARIA	C.B.L. Distribuzione di Mede
RETE ELETTRICA DISTRIBUZIONE	ENEL DISTRIBUZIONE S.P.A. 803500
TELEFONIA	TELECOM ITALIA

SCHEDA 15	STAZIONI AMBULANZE
Indirizzo stazione	<p>C R I Via Don Giovanni Minzoni 6, 27035 MEDE (PV) - LOMBARDIA TEL: 0384-823470</p> <p>VOLONTARIATO SAN ROCCO Via Lunga, 27020 VALLE LOMELLINA (PV) - LOMBARDIA TEL: 0384-758046</p>

DENOMINAZIONE DELLA STRUTTURA:	
Comune di appartenenza	Mede
Indirizzo	Viale dei Mille 23
Telefono	0384 8081
n. posti letto complessivi	102
Presenza di eliporto	no
REPARTI PRESENTI	
Pronto soccorso	SI (solo diurno)
C.A.L. Dialisi	NO
Medicina	SI
Cure palliative	SI
RiabilitazioneSpecialistica	SI
Medicina Interna	NO
Chirurgia generale	NO
Laboratorio Analisi	SI
Radiologia	SI
Servizio di Anestesia	NO

Dipartimento accettazione	
<i>Responsabile 1</i>	
Nominativo del responsabile della struttura sanitaria	Barone Angelo
Funzione	referente
Indirizzo	Viale dei Mille 23
Telefono	0384 8081

SCHEDA 17

LABORATORI DI ANALISI

Ospedale San Martino di Mede

Servizi speciali di diagnosi e cura - Laboratorio Analisi

QUALIFICA	IDENTIFICATIVO	TELEFONO	E-MAIL @
Responsabile <i>Direttore del Dipartimento di Patologia Clinica Servizio di Medicina di Laboratorio</i>	Baratto Tiziano		tiziano_baratto @asst-pavia.it
Referente	Dr. Stanziale Domenico	0384-204361 0384-204362	domenico_stanziale @asst-pavia.it
Servizio		0384-808223	
Referente Aree Specialistiche	Dr.ssa Ferrandi Maria Teresa	0384-808500	maria_teresa_ferrandi @asst-pavia.it

SCHEDA 18**AREE DI ATTESA E SMISTAMENTO****AREA DI ATTESA : 1****Denominazione****Piazzale della Casa di Riposo****Ubicazione**

Via Maestra, 79

**Caratteristiche e consistenza****Stato di manutenzione**

BUONO

Parametri dimensionali**Superficie fondiaria**

590 mq

Superficie coperta

-

Superficie lorda di pavimento

-

Altezza

-

	Numero di piani	-
Attrezzature	Energia elettrica	-
	Illuminazione	SI
	Acqua	NO
	Servizi Igienici	NO
	Recinzioni	NO

Parametri di accessibilità e fruibilità	Viabilità pubblica di accesso	SI
	Localizzazione urbana	ESTERNO PAESE
	Barriere architettoniche	NO
	Pavimentazione	NO
	Parcheggi	SI

AREA DI ATTESA : 2**Denominazione****PESO PUBBLICO e VERDE PUBBLICO****Ubicazione**

Via Verdi



Caratteristiche e consistenza	Stato di manutenzione	BUONO
Parametri dimensionali	Superficie fondiaria	6.140 mq
	Superficie coperta	-
	Superficie lorda di pavimento	-
	Altezza	-
	Numero di piani	-

Attrezzature	Energia elettrica	-
	Illuminazione	SI
	Acqua	SI
	Servizi Igienici	NO
	Recinzioni	NO

Parametri di accessibilità e fruibilità	Viabilità pubblica di accesso	SI
	Localizzazione urbana	ESTERNO PAESE
	Barriere architettoniche	NO
	Pavimentazione	SI
	Parcheggi	NO

AREA DI ATTESA : 3**Denominazione** PIAZZA MARCONI**Ubicazione** Piazza Marconi**Caratteristiche e consistenza****Stato di manutenzione**

BUONO

Parametri dimensionali**Superficie fondiaria**

ca. 780 mq

Superficie coperta

-

Superficie lorda di pavimento

-

Altezza

-

Numero di piani

-

Attrezzature	Energia elettrica	SI
	Illuminazione	SI
	Acqua	NO
	Servizi Igienici	NO
	Recinzioni	NO

Parametri di accessibilità e fruibilità	Viabilità pubblica di accesso	SI
	Localizzazione urbana	CENTRO PAESE
	Barriere architettoniche	NO
	Pavimentazione	SI
	Parcheggi	SI

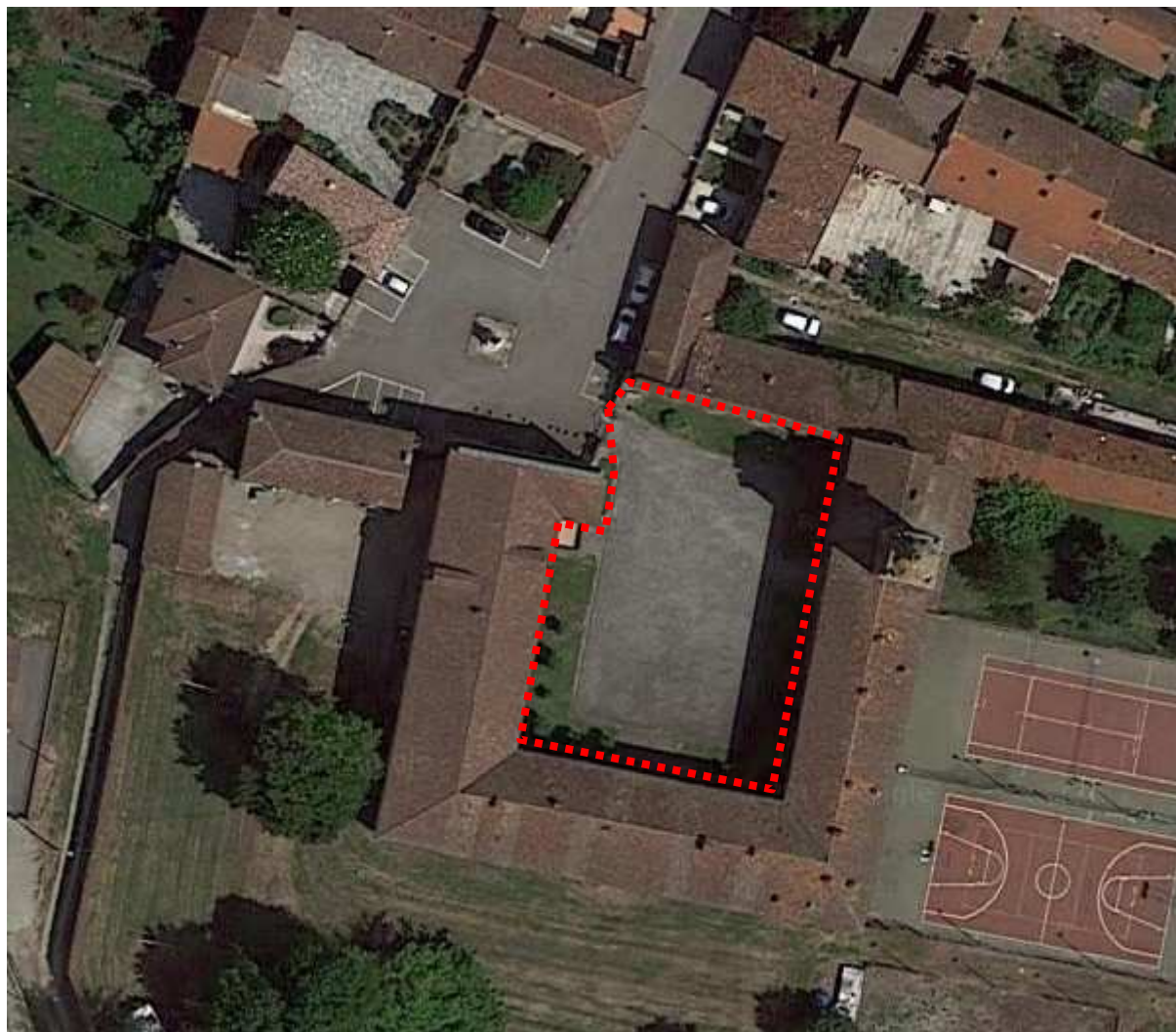
AREA DI ATTESA : 4

Denominazione

Cortile del Municipio

Ubicazione

Via Abazia S.Pietro, 15



Caratteristiche e consistenza	Stato di manutenzione	BUONO
Parametri dimensionali	Superficie fondiaria	1.198 mq
	Superficie coperta	-
	Superficie lorda di pavimento	-
	Altezza	-
	Numero di piani	-

Attrezzature	Energia elettrica	-
	Illuminazione	SI
	Acqua	SI
	Servizi Igienici	SI
	Recinzioni	SI

Parametri di accessibilità e fruibilità	Viabilità pubblica di accesso	SI
	Localizzazione urbana	CENTRO PAESE
	Barriere architettoniche	NO
	Pavimentazione	NO
	Parcheggi	SI

SCHEDA 19**STRUTTURE DI ACCOGLIENZA****STRUTTURA DI ACCOGLIENZA : 06****Denominazione****SALA POLIFUNZIONALE****Indirizzo**

Via Po, 30

**Caratteristiche dell'area**

Superficie lorda pavimento	Superficie lotto	Caratteristiche
200 mq	275 mq	L'edificio è collocato sulla via Po e si sviluppa su n. 2 piani fuori terra. Dispone di locali che ospitano spazi espositivi, mostre, corsi, conferenze, spettacoli teatrali ed eventi. All'esterno si trova un ampio parcheggio pubblico.
Pavimentazione	Presenza di generatori elettrici	Presenza di luce, acqua, gas
si	no	si
Presenza e n. di servizi igienici	Presenza e tipologia di macchinari carico e scarico	Presenza di linea telefonica fax ed internet
si	-	no

STRUTTURA DI ACCOGLIENZA : 09**Denominazione****SCUOLE DELL'INFANZIA****Indirizzo**

Via Abazia San Pietro, 15

**Caratteristiche dell'area**

Superficie lorda pavimento	Superficie lotto	
300 mq	546 mq	
Pavimentazione	Presenza di generatori elettrici	Presenza di luce, acqua, gas
si	no	si
Presenza e n. di servizi igienici	Presenza e tipologia di macchinari carico e scarico	Presenza di linea telefonica fax ed internet
si	-	no

STRUTTURA DI ACCOGLIENZA : 12**Denominazione****CASA DI RIPOSO - PALESTRA****Indirizzo**

Via Maestra, 79

**Caratteristiche dell'area**

Superficie lorda di pavimento	Superficie totale	
100 mq	12556 mq	La struttura "Don Carlo Ferrandi" è localizzata in zona periferica rispetto all'aggregato urbano. Gli spazi si sviluppano su un unico piano: dispone di n. 29 posti letto accreditati, prevede servizi di assistenza medica, infermieristica, riabilitativa e servizio di animazione. La struttura è in buono stato di manutenzione (ristrutturata tra il 1992-2004).
Pavimentazione	Presenza di generatori elettrici	Presenza di luce, acqua, gas
si	si	si
Presenza e n. di servizi igienici	Presenza e tipologia di macchinari carico e scarico	Presenza di linea telefonica fax ed internet
si	no	si

AREA DI RICOVERO (TENDOPOLI): 16

Denominazione	CAMPO SPORTIVO S.BANABA
Indirizzo	Via Borgosesia/via Abazia San Pietro

**Caratteristiche dell'area**

Superficie		
6507 mq		
Pavimentazione	Presenza di generatori elettrici	Presenza di luce, acqua, gas
no	no	si
Presenza e n. di servizi igienici	Presenza e tipologia di macchinari carico e scarico	Presenza di linea telefonica fax ed internet
si	no	no

AREA DI RICOVERO (TENDOPOLI): 17

Denominazione	CAMPO POLIFUNZIONALE
Indirizzo	Via Abazia San Pietro



Caratteristiche dell'area		
Superficie		
2412 mq		
Pavimentazione	Presenza di generatori elettrici	Presenza di luce, acqua, gas
si	no	si
Presenza e n. di servizi igienici	Presenza e tipologia di macchinari carico e scarico	Presenza di linea telefonica fax ed internet
si	no	no

AREA DI RICOVERO (TENDOPOLI): 21

Denominazione	PARCO DEL COMUNE
Indirizzo	Via Abazia San Pietro

**Caratteristiche dell'area**

Superficie		
5466		
Pavimentazione	Presenza di generatori elettrici	Presenza di luce, acqua, gas
no	no	no
Presenza e n. di servizi igienici	Presenza e tipologia di macchinari carico e scarico	Presenza di linea telefonica fax ed internet
no	no	no

AREA DI RICOVERO (TENDOPOLI): 22

Denominazione	AREA ATTREZZATA PER FESTE
Indirizzo	

**Caratteristiche dell'area**

Superficie coperta	All'interno dell'area che viene utilizzata per lo svolgimento di feste, vi è un edificio di un piano al cui interno vi sono due locali che vengono utilizzati per il deposito del materiale per le feste. lo stesso è gestito dalla Polisportiva bremese.	
4390 mq		
Pavimentazione	Presenza di generatori elettrici	Presenza di luce, acqua, gas
si	no	si
Presenza e n. di servizi igienici	Presenza e tipologia di macchinari carico e scarico	Presenza di linea telefonica fax ed internet
si	no	no




STRUTTURA : R1

Denominazione	B&B "Cà 'd'la Tonilla"
Indirizzo	Via Mezzaluna 12
Numero di telefono	324 9055575
n. stanze	6
N. servizi igienici	9
Servizio ristorazione	no

SCHEDA 21

AREE PER LO STOCCAGGIO DI MEZZI E MATERIALI

Denominazione	PESO PUBBLICO e VERDE PUBBLICO	
Ubicazione	Via Verdi	
		
Caratteristiche e consistenza	Stato di manutenzione	BUONO
Parametri dimensionali	Superficie fondiaria	1.717 mq
Attrezzature	Energia elettrica	SI
	Illuminazione	SI
	Acqua	SI
	Servizi Igienici	NO
	Recinzioni	NO

Parametri di accessibilità e fruibilità	Viabilità pubblica di accesso	SI
	Localizzazione urbana	ESTERNO PAESE
	Barriere architettoniche	NO
	Pavimentazione	SI
	Parcheggi	NO

SCHEDA 22	MEZZI E ATTREZZATURE DISPONIBILI	
MEZZI E MATERIALI	PROPRIETA'	
Autovettura Toyota Yaris 5 porte 1400 cc	Comune	
Motocarro Ape Poker 4 ruote	Comune	
Tensostrutture aperte sui lati	Polisportiva Bremese	
Bombole ossigeno portatili (casa di riposo)	Fondazione Don Ferrandi	

